

# ПРЕДИЗОЛИРОВАННЫЕ ИМПУЛЬСНЫЕ ТРУБКИ И ПУЧКИ ТРУБОК РИЗУРПАК



ПРЕДИЗОЛИРОВАННЫЕ ИМПУЛЬСНЫЕ ТРУБКИ С ЭЛЕКТРООБОГРЕВОМ

ПРЕДИЗОЛИРОВАННЫЕ ИМПУЛЬСНЫЕ ТРУБКИ С ПАРООБОГРЕВОМ

ПРЕДИЗОЛИРОВАННЫЕ ИМПУЛЬСНЫЕ ТРУБКИ БЕЗ ОБОГРЕВА

ИМПУЛЬСНЫЕ ТРУБКИ БЕЗ ИЗОЛЯЦИИ

КОМПЛЕКТУЮЩИЕ И АКСЕССУАРЫ

2026



## Предизолированные импульсные трубки и пучки трубок РИЗУРПАК



В 2020 году компания «РИЗУР» локализовала производство предизолированных импульсных трубок и пучков трубок РИЗУРПАК в России. На данный момент ООО «НПО РИЗУР» является единственным предприятием в РФ, выпускающим предизолированные импульсные трубки. Продукция сертифицирована, соответствует международным стандартам, ГОСТ и техническому регламенту Таможенного союза «О безопасности оборудования для работы во взрывоопасных средах». Системы РИЗУРПАК используются для предотвращения проблем замерзания, выпадения конденсата, изменения вязкости сред в технологических трубках малого диаметра в условиях отрицательного воздействия низких температур на объектах и предприятиях в таких отраслях промышленности, как нефтеперерабатывающая, нефтегазовая, химическая, фармацевтическая, пищевая и др.

### Области применения предизолированных импульсных трубок и пучков трубок РИЗУРПАК:

- технологические линии (подача пара, очистка воды, дозирование химических реагентов, рециркуляция конденсата);
- импульсные линии (контроллеры, датчики потока, преобразователи уровня, преобразователи давления);
- линии отбора (хроматографы, мониторинг выбросов, анализаторы).

Для систем промышленного анализа при измерении концентраций серы, ртути, влаги на уровне ppm, ppb и при работе с коррозионными средами рекомендуется применять трубки и пучки трубок РИЗУРПАК с сульфиднестойким антикоррозионным нанослоем из аморфного кремния.

### РИЗУРПАК-Э

Утепленный пучок трубок с электрическим спутником



Пучок трубок с электрическим спутником применяется для линий отбора/доставки среды:

- анализаторы
- хроматографы
- пневматические линии

### РИЗУРПАК-ПЛ/ПТ

Утепленный пучок трубок с паровым спутником



Пучок трубок с паровым спутником применяется для линий датчиков:

- датчики избыточного давления
- датчики перепада давления
- расходомеры на базе перепада давления
- гидростатические датчики давления (уровня)
- реле давления

### РИЗУРПАК-Э

Одна утепленная трубка, стойкая к воздействию климатических факторов



Одна предизолированная трубка применяется для технологических линий:

- доставка пара
- рециркуляция конденсата
- очистка воды
- дозирование химических реагентов

### РИЗУРПАК-И

Импульсная трубка в защитной оболочке



Одна предизолированная трубка без утепления применяются в среде, агрессивной к нержавеющей стали:

- в химической промышленности
- судостроении
- морской нефтедобыче.

Зона установки	Общепромышленные объекты / взрывоопасные зоны В-1а и В-1г по ПУЭ гл. 7.3
Стойкость	<ul style="list-style-type: none"> <li>• К нефтепродуктам</li> <li>• К химическим средам</li> <li>• К УФ-излучению</li> </ul>
<b>Маркировка взрывозащиты:</b>	
Серия РИЗУРПАК-Э	1 Ex s IIC T6...T4 Gb X*
Серии РИЗУРПАК-З/-И/-ПЛ/-ПТ	II Gb IIC T6...T4 X*
Степень защиты оболочки	IP67 по ГОСТ 14254-96
Минимальная температура окружающей среды при монтаже	-40°С
<b>Диапазон температур окружающей среды при эксплуатации:</b>	
Для температурного класса Т6	От -70 до +45 °С
Для температурного класса Т5	От -70 до +60 °С
Для температурного класса Т4	От -70 до +95 °С
Для температурного класса Т3*	От -70 до +160 °С
Для температурного класса Т2*	От -70 до +255 °С
Для температурного класса Т1*	От -70 до +405 °С
Максимальная температура на поверхности оболочки	+60° С
Напряжение питания для РИЗУРПАК-Э	230 В
Цвет оболочки	Любой (по умолчанию черный)
Гарантийный срок эксплуатации	12 месяцев 24/36 месяцев (по заказу)
Средний срок эксплуатации	Не менее 20 лет

\* По специальному заказу пучки трубок могут поставляться с маркировкой взрывозащиты 1 Ex s IIC T3...T1 Gb X или II Gb IIC T3...T1 X

## Техническое описание материалов РИЗУРПАК

Оболочка	Термопластичный полиэфирный уретановый эластомер, стабилизированный гидролитическим методом и морозостойким ПВХ: <ul style="list-style-type: none"> <li>• не имеет в своем составе галогенов;</li> <li>• устойчив к абразивному воздействию;</li> <li>• устойчив к воздействию ультрафиолетового излучения;</li> <li>• сохраняет пластичность в условиях низких температур</li> </ul>
Изоляция	Негигроскопичное стекловолокно
<b>Температура</b>	
• РИЗУРПАК-З/-И/-ПЛ/-ПТ	Максимальная температура технологической трубки 204°С*
• РИЗУРПАК-Э	Постоянная температура*: РИЗУР-СГЛ-НТ 65°С РИЗУР-СГЛ-СТ 120°С РИЗУР-СГЛ-ВТ 190 °С Кратковременная температура (в сумме до 1000 часов)*: РИЗУР-СГЛ-НТ 85°С РИЗУР-СГЛ-СТ 190°С РИЗУР-СГЛ-ВТ 250 °С

\* Более широкие диапазоны температур предлагаются по заказу.



## Утепленный пучок трубок с электрическим обогревом РИЗУРПАК-Э



В системах РИЗУРПАК-Э в качестве источника обогрева применяется саморегулирующийся греющий кабель. Утепленный пучок трубок РИЗУРПАК-Э с электрическим обогревом предназначен для защиты от замерзания, поддержания в узком диапазоне определенной температуры или поддержания требуемой вязкости среды. РИЗУРПАК-Э обеспечивает в технологической трубке процесса поддержание температуры в диапазоне от 10°C до 121°C, так как саморегулирующийся греющий кабель уменьшает тепловыделение по мере нагрева технологической трубки. Для электрообогрева в РИЗУРПАК-Э используется параллельный кабель СГЛ-НТ-65/85, СГЛ-СТ-120/190, СГЛ-ВТ-190/250.

Для обеспечения точного поддержания необходимой температуры требуется дополнительно применять терморегулятор.



### Низкотемпературное исполнение

В качестве нагревательного элемента используется низкотемпературный саморегулирующийся греющий кабель (определенный тип кабеля указывается в коде заказа), который непрерывно выдерживает температуру рабочей среды до 65°C, кратковременно — до 85°C. Утепленный пучок трубок РИЗУРПАК-Э низкотемпературного исполнения преимущественно используется для защиты от замерзания или для поддержания температур до +37°C.

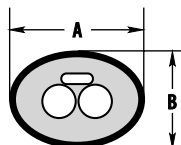
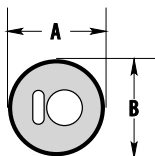
### Среднетемпературное и высокотемпературное исполнение

В качестве нагревательного элемента используется высокотемпературный саморегулирующийся греющий кабель (определенный тип кабеля указывается в коде заказа), который непрерывно выдерживает температуру рабочей среды до 121°C, кратковременно — до 250°C. Данный вариант РИЗУРПАК-Э высокотемпературного исполнения используется преимущественно для поддержания температуры рабочей среды до 121°C, защиты от замерзания в таких условиях эксплуатации и технологических процессах, где предусмотрен периодический подъем температуры (например, при пропарке). Для поддержания более высоких температур возможно применение двух электрических спутников в одном пучке.

### Специальное исполнение

Данное исполнение РИЗУРПАК предназначено для работы в процессах с высокими температурами, а также для поддержания свыше +121°C. В данном исполнении возможно применение двух электрических спутников в одном пучке, а также в качестве теплоспутника могут применяться самоограничивающиеся или резистивные кабели. Специальное исполнение РИЗУРПАК-Э рассчитывается в соответствии с индивидуальными условиями и предназначено для процессов с температурой до + 800°C.

Модель	Кол-во технол. трубок	Ø трубки, мм	Номинальные размеры, мм	
			А	В
РИЗУРПАК-Э1	Одна	6	38-42	38-42
РИЗУРПАК-Э1	Одна	8	38-42	38-42
РИЗУРПАК-Э1	Одна	12	38-42	38-42
РИЗУРПАК-Э2	Две	6	40-45	40-45
РИЗУРПАК-Э2	Две	8	48-50	48-50
РИЗУРПАК-Э2	Две	12	48-50	48-50
РИЗУРПАК-Э2	Две	14	55-60	55-60





## Утепленный пучок трубок с легким паровым спутником РИЗУРПАК-ПЛ



Технологические трубки и трубка спутника РИЗУРПАК-ПЛ (индивидуально обернутые изолирующим материалом для уменьшения передачи тепла) могут поддерживать температуру от +10°C до +90°C.

Данная система обеспечивает более стабильную температуру трубки на длинном промежутке, нежели конструкции со спутником без индивидуальной изоляции (РИЗУРПАК-ПТ). Утепленный пучок трубок с паровым спутником РИЗУРПАК-ПЛ используется в процессах, где применяются трубки малого диаметра, например, пробоотборы и дозирование химических реагентов.

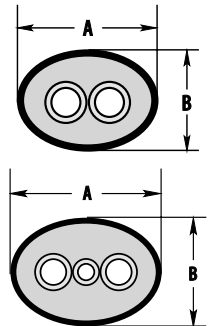
Также рекомендуется применять трубки РИЗУРПАК-ПЛ для защиты от замерзания импульсных линий оборудования и технологических линий анализаторов.

Благодаря параллельной конструкции трубок, РИЗУРПАК-ПЛ легко сгибается, при этом все трубки гнутся одновременно, не противодействуя друг другу. При подключении РИЗУРПАК-ПЛ к оборудованию или трубопроводу неоспоримым преимуществом является то, что технологические трубки, в виду параллельного расположения, не деформируются и сохраняют сечение круглой формы. В месте крепления к оборудованию или трубопроводу трубки и легкой паровой спутник необходимо надежно зафиксировать. При замере требуемого по длине отрезка пучка трубок РИЗУРПАК-ПЛ следует заложить запас на изгиб и длину, нужную для подключения спутника. РИЗУРПАК-ПЛ1 – одна предизолированная технологическая трубка с паровым спутником в индивидуальной изоляции. РИЗУРПАК-ПЛ2 – две предизолированных технологических трубки с паровым спутником в индивидуальной изоляции.

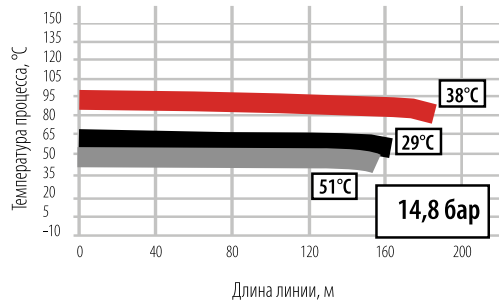
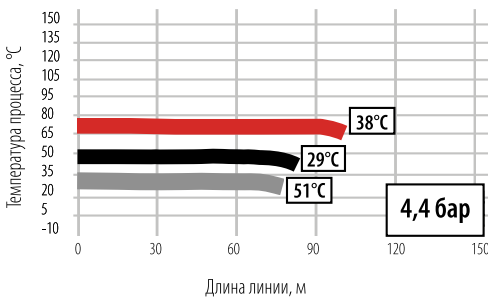
Возможно изготовление других вариантов по спецзаказу.



Модель	Кол-во технол. трубок	Ø трубки, мм	Ø спутника, мм	Номинальные размеры, мм	
				А	В
РИЗУРПАК-ПЛ1	Одна	8	8	38-42	38-42
РИЗУРПАК-ПЛ1	Одна	12	8	38-42	38-42
РИЗУРПАК-ПЛ1	Одна	12	12	38-42	38-42
РИЗУРПАК-ПЛ2	Две	8	8	40-45	40-45
РИЗУРПАК-ПЛ2	Две	12	8	48-50	48-50
РИЗУРПАК-ПЛ2	Две	12	12	48-50	48-50
РИЗУРПАК-ПЛ2	Две	14	14	55-60	55-60



### РИЗУРПАК-ПЛ2 - две технологических трубки 12 мм с одним спутником стандартной производительности



Каждая кривая показывает типовые параметры теплотерь в зависимости от длины импульской трубки и температуры процесса.



## Утепленный пучок трубок с тяжелым паровым спутником РИЗУРПАК-ПТ



Система РИЗУРПАК-ПТ с тяжелым паровым спутником используется для импульсных линий оборудования, технологических линий анализаторов, пробоотборников, дозаторов химических реагентов, технологических линиях малого диаметра для поддержания более высокой температуры, что особенно важно для контроля вязкости среды. Тяжелый паровой спутник обеспечивает прямой контакт технологических трубок со спутником и обеспечивает поддержание более высокой технологической температуры.

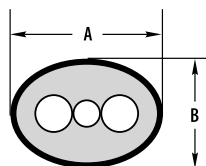
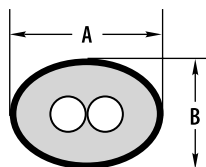
Благодаря параллельной конструкции трубок, РИЗУРПАК-ПТ легко сгибается, причем все трубки гнутся одновременно, не противодействуя друг другу. При подключении РИЗУРПАК-ПТ к оборудованию или трубопроводу неоспоримым преимуществом является то, что технологические трубки, в виду параллельного расположения, не деформируются и сохраняют сечения круглой формы. В месте крепления к оборудованию или трубопроводу трубки и тяжелый паровой спутник необходимо надежно зафиксировать. При замере требуемого по длине отрезка пучка трубок РИЗУРПАК-ПТ следует заложить запас на изгиб и длину, нужную для подключения спутника.



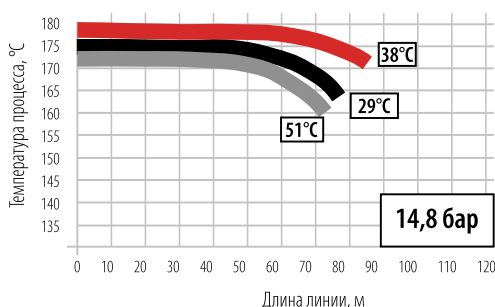
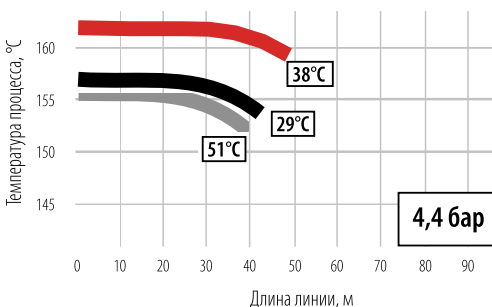
**РИЗУРПАК-ПТ1 – одна предизолированная технологическая трубка с тяжелым паровым спутником.**  
**РИЗУРПАК-ПТ2 – две предизолированные технологические трубки с тяжелым паровым спутником.**

Возможно изготовление других вариантов по спецзаказу.

Модель	Кол-во технол. трубок	Ø трубки, мм	Ø спутника, мм	Номинальные размеры, мм	
				A	B
РИЗУРПАК-ПТ1	Одна	8	8	38-42	38-42
РИЗУРПАК-ПТ1	Одна	12	8	38-42	38-42
РИЗУРПАК-ПТ1	Одна	12	12	38-42	38-42
РИЗУРПАК-ПТ2	Две	8	8	40-45	40-45
РИЗУРПАК-ПТ2	Две	12	8	48-50	48-50
РИЗУРПАК-ПТ2	Две	12	12	48-50	48-50



### РИЗУРПАК-ПТ2 - две технологических трубки 12 мм с одним спутником стандартной производительности



Каждая кривая показывает типичные параметры теплопотерь в зависимости от длины импульской трубки и температуры процесса.



## Одна утепленная трубка, стойкая к воздействию климатических факторов РИЗУРПАК-3



Система РИЗУРПАК-3 без обогрева, стойкая к воздействию атмосферных условий, эксплуатируется в трубопроводах жидкостей и газов и обеспечивает снижение теплопотерь. РИЗУРПАК-3 используется для защиты от замерзания, поддержания требуемой вязкости среды или необходимой температуры в узком диапазоне.

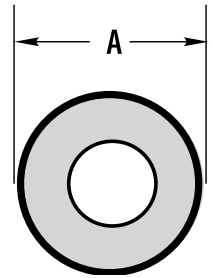
РИЗУРПАК-3 – это эффективное, надежное, экономически выгодное решение для изоляции линий малых диаметров и обеспечения постоянной температуры на всей протяженности длинных импульсных трубок и трубопроводов. Система РИЗУРПАК-3 имеет изоляцию негигроскопичным стекловолокном и внешнюю оболочку из термопластичного полиэфирного уретанового эластомера, стабилизированного гидролитическим методом.

Области применения РИЗУРПАК-3: доставка пара, рециркуляция конденсата, очистка воды, дозирование химических реагентов. Для установки необходимо отрезать нужную длину РИЗУРПАК-3. Концы отрезанной части требуется защитить от попадания влаги при помощи термоусадочных заделок.

Для распрямления РИЗУРПАК-3 и других предизолированных трубок или пучка трубок необходимо размотать РИЗУРПАК-3 на любой ровной поверхности и выровнять данный отрезок. При разматывании бухты для распрямления предизолированных трубок или пучка трубок можно использовать бухту меньшего диаметра. Оболочка РИЗУРПАК-3 прочная, но эластичная, потому не повреждается при изгибании. При монтаже РИЗУРПАК-3 крепления должны располагаться на расстоянии не более 2 метров друг от друга, но не ближе, чем 0,5 м от изгиба. На вертикальных пролетах крепления устанавливаются на расстоянии не более 5 м друг от друга.

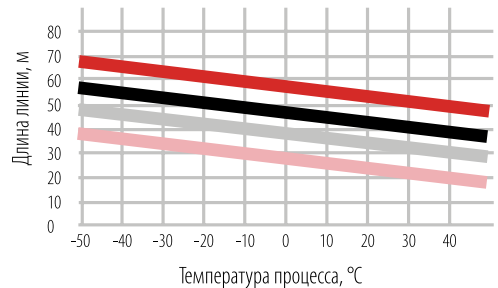
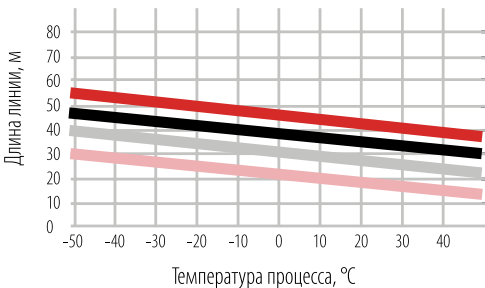


Модель	Ø трубки, мм	Номинальный вес кг/м	Номинальный размер А, мм
РИЗУРПАК-3	6	0,45	28
РИЗУРПАК-3	8	0,6	33
РИЗУРПАК-3	10	0,74	36
РИЗУРПАК-3	12	0,6	33



**РИЗУРПАК-3 - технологическая трубка 10 мм**

**РИЗУРПАК-3 - технологическая трубка 12 мм**



■ 15 бар ■ 9,5 бар ■ 4,5 бар ■ 2 бар



## Импульсная трубка без утепления РИЗУРПАК-И



Импульсные трубки РИЗУРПАК-И с защитным покрытием применяются в условиях агрессивных воздействий окружающей среды, где трубки из нержавеющей стали подвергаются коррозии. Изолированные линии без утепления эксплуатируются в химической и нефтехимической промышленности, морской нефтедобыче, буровых установках, судостроении, машиностроении, промышленном и гражданском строительстве и т.д.

Трубки с защитным покрытием РИЗУРПАК-И подходят для пневматических и гидравлических систем, герметичных линий подачи воды, систем рециркуляции конденсата, заправки химических реагентов, доставки пара, в том числе в условиях прямого погружения в агрессивную к нержавеющей стали среду. Импульсные линии РИЗУРПАК-И в защитной оболочке обеспечивают повышенную защиту трубки от износа в результате вибрации.

Оболочка выполнена из термопластичного полиэфирного уретанового эластомера, стабилизированного гидролитическим методом. Такая оболочка не имеет в своем составе галогенов, устойчива к абразивному воздействию, к воздействию ультрафиолетового излучения, сохраняет пластичность в условиях низких температур. Кроме стандартных исполнений, возможно изготовление импульсных трубок РИЗУРПАК-И по индивидуальному заказу: трубки могут отличаться диаметром, толщиной стенки, материалом. Трубки РИЗУРПАК-И поставляются как в бухтах, так и отрезками необходимой длины.



Ø внешний, мм*	Толщина стенки, мм	Конструкция и материал**
6	1	Бесшовная калиброванная 316/316L SS
8	1/1,5/2,0	Бесшовная калиброванная 316/316L SS
10	1/1,5/2,0	Бесшовная калиброванная 316/316L SS
12	1/1,5/2,0/2,5/3	Бесшовная калиброванная 316/316L SS

\* По специальному заказу возможно изготовление трубок других диаметров.

\*\* По специальному заказу возможно изготовление трубок из других материалов.

Стойкость	К нефтепродуктам / к химическим средам / к УФ-излучению / к вибрациям
Маркировка взрывозащиты:	II Gb T6...T4 X
Степень защиты оболочки	IP67 по ГОСТ 14254-96
Минимальная температура окружающей среды при монтаже	-40°C
Температура эксплуатации	-60... +250°C
Присоединение к процессу, мм	Ø 6 до 12 (стандарт) по согласованию с изготовителем возможно иное
Цвет оболочки	Любой (по умолчанию черный)
Гарантийный срок эксплуатации	12 месяцев; 24/36 месяцев (по заказу)
Средний срок эксплуатации	Не менее 20 лет
<b>Характеристики полимерной оболочки</b>	
Предел прочности при растяжении, бар	261
Категория воспламеняемости UL94	V2
Намокаемость, %	0,1



## Специальные исполнения РИЗУРПАК и другие конструкции



Для нетиповых решений обогрева, по индивидуальным техническим требованиям заказчика, изготавливаются трубки и пучки трубок РИЗУРПАК в специальном исполнении. Такие конструкции могут комплектоваться: датчиками температуры, термомпарами и термисторами, несколькими технологическими трубками, например, трубками калибровки подачи газа, спутниками, кабелями передачи данных и питания, а также нагревающим спутником. Для поддержания температуры до 300°C (выдерживает до 540° C) возможно использовать специальные спутники, например, HSB, HSB+, HTSB, PSB и резистивные проводники.

**Предизолированные импульсные трубки и пучки трубок РИЗУРПАК в специальном исполнении выпускаются требуемой длины и размеров:**

- с оболочкой, изготовленной из нестандартных материалов, выдерживающей высокие рабочие температуры, постоянное сгибание или допускающих монтаж при низких температурах (Teflon®, например, PTFE, PFA, TFE и нейлон, хастелой, инколой, титан, дуплекс, 6 % молибден, нержавеющая сталь, покрытая кварцем)
- с различными типами соединений технологических трубок,
- с предварительно обрезанными и закрепленными концами трубок,
- с максимальной температурой на входе в трубу до 600 °С.

Для технологического процесса, в котором периодически воздействуют высокие температуры рекомендуется применять специальные конструкции с защитным буфером. В таких конструкциях стандартный саморегулирующийся спутник отделен буфером от технологической трубки для защиты от воздействия высоких температур, и в то же самое время обеспечения защиты от замерзания.



### Типовые примеры применения

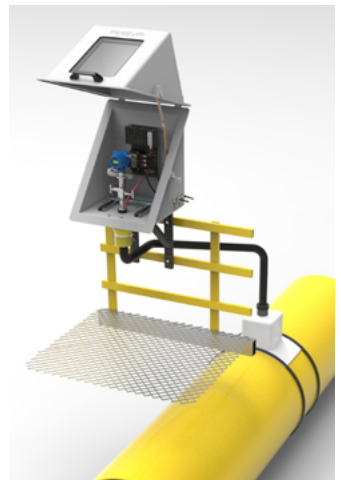
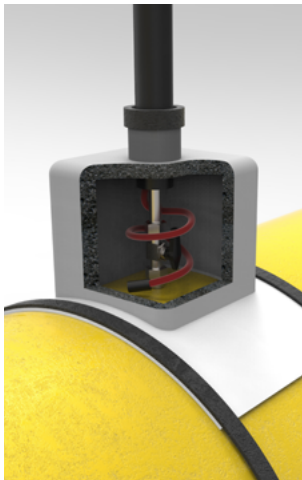
#### Транспортировка продукции:

- полимеры;
- нефть;
- уретан;
- воск;
- химикаты;
- пищевые продукты;
- жиры;
- клей и тд.



#### Контроль вязкости среды:

- нефтепродукты;
- асфальт;
- смола;
- лакокрасочные системы;
- печатные чернила;
- различные покрытия;
- расплываемая пена.

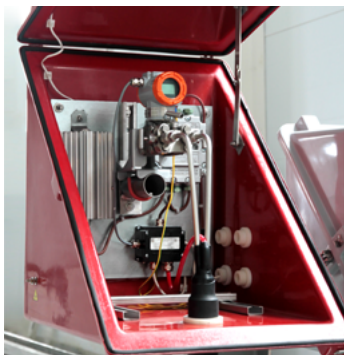


#### Системы пробоотбора:

- проверка эмиссии транспортных средств;
- взятие проб выхлопных газов;
- технологические и портативные анализаторы.



## Аксессуары



### Устройство ввода пучка трубок РИЗУРПАК в шкаф/через стенку

Устройство ввода пучка трубок РИЗУРПАК в шкаф обеспечивает водонепроницаемое уплотнение в месте прохода пучка трубок РИЗУРПАК, например, через стенку шкафа. Устройство ввода пучка трубок РИЗУРПАК состоит из набора колец и термоусадочного наконечника для герметизации пучка трубок.

### Комплект для оконцевания и электрического подключения греющего кабеля

Комплект состоит из кабельного ввода с резьбой M25x1,5, термоусадочных, в том числе и концевых заделок. Составляющие комплекта применяются для оконцевания и подключения в клеммную коробку как низкотемпературных, так и высокотемпературных саморегулирующихся греющих кабелей.

### Ремкомплект оболочки

Ремкомплект состоит из материала термической изоляции, стекловолоконной ленты, полимерно-битумной заплаты РИЗУР, обладающей повышенной механической прочностью на сжатие и разрыв, сохраняющей эластичность даже при долгой эксплуатации. Составляющие комплекта применяются на месте эксплуатации пучка труб для устранения различных непредвиденных повреждений. Данный комплект используется для герметизации соединений в пучке труб, для соединения отрезков пучка труб, для удлинения слоя изоляции и оболочки, защищающей от воздействия климатических факторов в случаях, когда была отрезана слишком длинная часть пучка труб.

### Термоусадочные заделки концов пучка

Термоусаживаемые заделки (перчатки) обеспечивает герметизацию торцов РИЗУРПАК, защищают от воздействия климатических факторов. Заделки изготавливаются из термически стабилизированного, модифицированного полиолефина и рекомендуется к применению для всех открытых торцов пучка труб. В соответствии с требованиями проекта используются двупалые, трехпалые, четырехпалые, пятипалые, шестипалые разветвленные перчатки.

## Инструменты



С целью повышения безопасности и комфорта проведения монтажных работ на импульсных линиях, компания «РИЗУР» предоставляет возможность заказать в комплекте с продукцией качественные и надежные инструменты.

- Ручной труборез для нержавеющей труб РИЗУР-РТ-3-45

- Универсальный фаскосниматель РИЗУР-УФ-6-35

## Комплекты для оконцевания и ремонта РИЗУРПАК



### Комплект №1 для РИЗУРПАК для заделки греющего кабеля

Состав комплекта:

- кабельный ввод с резьбой M25x1,5
- термоусаживаемые трубки
- силиконовые уплотнители для кабельного ввода двух диаметров



### Комплект №2 для РИЗУРПАК для заделки концов пучка

Состав комплекта:

- силиконовая самослипающаяся лента
- герметик в тубе
- герметизирующая лента



### Комплект №4 для РИЗУРПАК для ремонта повреждений оболочки предизолированных линий

Состав комплекта:

- стеклохолст
- самоклеющаяся термостойкая стеклотента
- самослипающаяся силиконовая лента



### Комплект №5 для РИЗУРПАК для ремонта повреждений оболочки предизолированных линий

Состав комплекта:

- стеклохолст
- самоклеющаяся термостойкая стеклотента
- термоусаживаемая трубка



### Комплект №6 для РИЗУРПАК устройство ввода пучка трубок в шкаф/через стенку

Состав комплекта:

- втулка и монтажные гайки (диаметр и материал втулок определяется при заказе)
- термоусаживаемая трубка



### Комплект №7 для РИЗУРПАК термоусаживаемые заделки концов пучка

Состав комплекта:

- термоусаживаемая заделка (тип и размер заделки определяется при заказе)



# Код заказа на предизолированные импульсные трубки и пучки трубок РИЗУРПАК

Пример записи при заказе:

**РИЗУРПАК-Э – 1 – 316/10/1 – СГЛ-НТ-30 – 3**

1
2
3
4
5

## 1. Исполнение пучка трубок

РИЗУРПАК-Э	Теплоизолированная трубка (пучок трубок) с электрическим спутником
РИЗУРПАК-ПЛ	Теплоизолированная трубка (пучок трубок) с паровым спутником (между трубкой обогрева и технологической трубкой расположен слой изоляции для исключения перегрева)
РИЗУРПАК-ПТ	Теплоизолированная трубка (пучок трубок) с паровым спутником (трубка обогрева располагается вплотную к технологической трубке)
РИЗУРПАК-З	Теплоизолированная трубка без обогрева, стойкая к воздействию климатических факторов
РИЗУРПАК-И	Предизолированная трубка без теплоизоляции, стойкая к воздействию климатических факторов

## 2. Количество технологических трубок в пучке

1	Одна технологическая трубка
2	Две технологических трубки
3	Три технологических трубки
X	Специальное исполнение (указывается письменно вне кода заказа)

## 3. Тип конструкции, исполнение по материалам и размер технологической трубки\*

XX_/_	Материал трубки
316	Нержавеющая сталь 10X17N13M2 (AISI 316)
321	Нержавеющая сталь 12x18n10t (AISI 321)
MD	Медная
PFA	PFA — перфторалкоксидный полимер
PTFE	PTFE — фторопласт
MTC	Сульфидное антикоррозийное нанопокртытие из аморфного кремния
X	Специальный материал (указывается письменно вне кода заказа)
_/XX/_	Внешний диаметр технологической трубки
6	6 мм
8	8 мм
10	10 мм
12	12 мм
14	14 мм
1/2»	1/2"
3/4»	3/4"
X	Указать необходимый внешний диаметр в мм или дюймах
_/_/XX	Толщина стенки технологической трубки

1	1 мм
1,5	1,5 мм
2	2 мм
0,049"	0,049"
0,065"	0,065"
0,095"	0,095"
X	указать необходимую толщину стенки в мм или дюймах (по согласованию с изготовителем)

\* При нескольких технологических трубках в пучке необходимо последовательно указать параметры для каждой трубки, разделяя знаком «;». Например: 316/10/1; 316/6/1; 316/10/1

## 4. Тип конструкции, исполнение и размер спутника обогрева

<b>ТИП ГРЕЮЩЕГО КАБЕЛЯ</b>	
СГЛ-НТ	Кабель саморегулирующийся параллельный СГЛ-НТ (низкотемпературный, 10-40 Вт/м)
СГЛ-СТ	Кабель саморегулирующийся параллельный СГЛ-СТ (среднетемпературный, 15-60 Вт/м)
СГЛ-ВТ	Кабель саморегулирующийся параллельный СГЛ-ВТ (высокотемпературный, 15-90 Вт/м)
__-XX	Тепловая мощность греющего кабеля
10	Кабель с тепловой мощностью 10 Вт/м
13	Кабель с тепловой мощностью 13 Вт/м
15	Кабель с тепловой мощностью 15 Вт/м
20	Кабель с тепловой мощностью 20 Вт/м
25	Кабель с тепловой мощностью 25 Вт/м
26	Кабель с тепловой мощностью 26 Вт/м
30	Кабель с тепловой мощностью 30 Вт/м
33	Кабель с тепловой мощностью 33 Вт/м
40	Кабель с тепловой мощностью 40 Вт/м
45	Кабель с тепловой мощностью 45 Вт/м
60	Кабель с тепловой мощностью 60 Вт/м
75	Кабель с тепловой мощностью 75 Вт/м
90	Кабель с тепловой мощностью 90 Вт/м

## ВОДО- ИЛИ ПАРООБОГРЕВ

Заполняется аналогично п. 3	
X	Специальное исполнение (по согласованию с изготовителем, указывается вне кода заказа)

## 5. Длина импульсной линии

X	Указать необходимую длину в метрах
---	------------------------------------


**ОПРОСНЫЙ ЛИСТ № \_\_\_\_\_**
**Предизолированные импульсные линии RIZURPAK (лист 1/2)**
**ТУ 3464-010-12189681-2013**

Название организации					
Контактное лицо, должность					
Контактные данные, тел., e-mail					
Количество пучков трубок по ОП					
Характеристики импульсных трубок, входящих в состав пучка	Трубка №1	Ø внеш.	Толщина стенки	Материал	Макс. давл., бар
	Трубка №2				
	Трубка №3				
	Трубка №4				
Обогрев технологических трубок	<input type="checkbox"/> Без теплоизоляции	<input type="checkbox"/> Без обогрева (только теплоизоляция)	<input type="checkbox"/> Электрический обогрев	<input type="checkbox"/> Обогрев теплоспутником Диаметр внешний _____ Толщина стенки _____ Материал _____ Макс. давление _____ <input type="checkbox"/> Наличие «обратки» внутри пучка	
Данные о температурах эксплуатации, тех. процессе и теплоносителе* *если выбран обогрев теплоспутником	Указать максимальную рабочую температуру и наименование среды в технологических трубках: Рабочая: t _____°C    Максимальная: t _____°C    Среда: _____				
	Пропарка (при обогреве водой/паром) <input type="checkbox"/> Да <input type="checkbox"/> Нет				
	Указать рабочую и максимальную температуру, наименование теплоносителя: Рабочая: t _____°C    Максимальная: t _____°C    Среда: _____				
	Температура окружающего воздуха (внешнего воздействия): Минимальная: t _____°C    Максимальная: t _____°C				
Необходимая поддерживаемая температура среды в технологических трубках	t _____°C				
Дополнительная комплектация	<input type="checkbox"/> Обжимной фитинг для подключения к процессу, шт. _____ Указать: резьба подключения к процессу, внешняя/внутренняя _____ <input type="checkbox"/> Обжимной фитинг для подключения к приборам, шт. _____ Указать: резьба подключения к процессу, внешняя/внутренняя _____ <input type="checkbox"/> Термоусадочные заделки для герметизации концов пучка, шт. _____ <input type="checkbox"/> Комплект для заделки (ввода в клеммную коробку) и оконцевания греющего кабеля, шт. _____ <input type="checkbox"/> Термостат регулируемый для поддержания точной температуры внутри пучка (в комплект входит ремкомплект оболочки для монтажа сенсора термостата под оболочку пучка), шт. _____ <input type="checkbox"/> Ремкомплект оболочки на случай повреждения внешней изоляции, шт. _____ <input type="checkbox"/> Устройство ввода пучка трубок RIZURPAK (указать толщину стенки шкафа: _____ мм), шт. _____ <input type="checkbox"/> Специальный станок для изгибания пучка трубок, шт. _____ <input type="checkbox"/> Специальный станок для сгибания пучка трубок и установки центральной линии, шт. _____				



# ОПРОСНЫЙ ЛИСТ № \_\_\_\_\_

## Предизолированные импульсные линии РИЗУРПАК (лист 2/2)

**ТУ 3464-010-12189681-2013**

Комплектация поставки:

Полностью собранный пучок трубок (см. схему ниже)

Указать длины согласно чертежу:

A= \_\_\_\_\_ мм    C= \_\_\_\_\_ мм    B= \_\_\_\_\_ мм

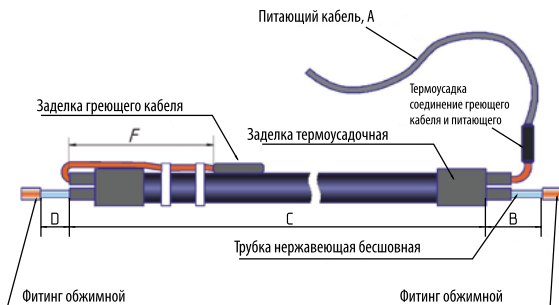
D= \_\_\_\_\_ мм    F= \_\_\_\_\_ мм

Поставка пучка трубок в бухтах без предварительной резки и подготовки.

Указать требуемую длину пучка: \_\_\_\_\_

Поставляется отрезками без заделки и подготовки

Указать количество и длины отрезков: \_\_\_\_\_



В случае, если какие-либо пункты опросного листа являются недостаточно понятными, просьба обращаться за разъяснениями по телефону 8 (4912) 20-20-80

# Импульсная трубка из нержавеющей стали РИЗУР



Бесшовные импульсные трубки из нержавеющей стали без обогрева и защитной оболочки применяются для подключения аппаратуры и измерительных приборов, обвязки, прокладки технологических линии. Бесшовные импульсные трубки обеспечивают надежное соединение и безотказную работу всех элементов линии.

ООО «НПО РИЗУР» осуществляет поставки импульсных трубок из нержавеющей стали и сплавов от надежных производителей. Импульсные трубки применяются во многих отраслях промышленности – газовой, нефтяной, химической, где на объектах по пневматическим и гидравлическим линиям подаются газообразные и жидкие вещества. Импульсные трубки из нержавеющей стали поставляются в отрезках стандартной длины или длины необходимой заказчику, а также в бухтах.



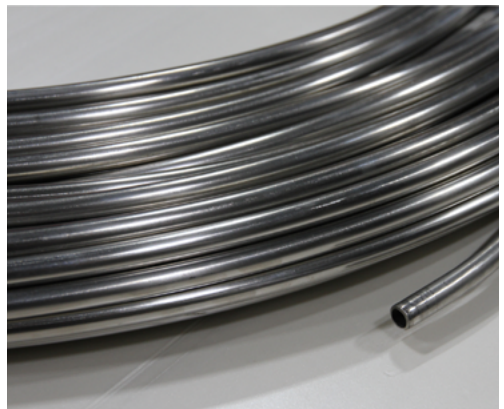
## Импульсные трубки из нержавеющей стали это:

- максимальный уровень безопасности в виду целостности конструкции;
- герметичность и надежность системы;
- отсутствие дополнительных соединений.

Импульсные трубки, предлагаемые компанией «РИЗУР», изготовлены из сплава, стойкого к точечной коррозии и растрескиванию, и имеют оптимальный коэффициент гибкости. Импульсные трубки из нержавеющей стали оптимальны по твердости, что позволяет сгибать их под нужным углом, исключая деформацию, достигая наилучшего уплотнения в местах соединений с обжимными фитингами. Использование трубок и пучков трубок из нержавеющей стали значительно сокращает сроки и стоимость монтажа.

Внешний диаметр, мм	3	8	10	12	14	15	16	18	20*
Толщина стенки, мм	1	1	1	1	1	1	1	1	1,5
	1,5	1,5	1,5	1,5	1,5	1,5	1,5	1,5	2
	-	2	2	2	2	2	2	2	2,5
	0,7	-	-	-	-	-	2,5	2,5	3

\* Для трубки диаметром 20 мм исполнение из стали марки AISI 304/304L предусмотрено только при толщине стенки 2,0 мм. Трубки иных габаритов или из других марок стали предлагаются по запросу.





## Код заказа на импульсные трубки РИЗУР из нержавеющей стали

Пример записи при заказе:

**РИЗУР-0 – 316 – 8 – 2**  

1
2
3
4

1. Исполнение трубки	
РИЗУР-Б	импульсная трубка в бухте по ASTM A269
РИЗУР-О	импульсная трубка в отрезках по ASTM A269
РИЗУР-С	импульсная трубка в отрезках по ГОСТ 9941-81
2. Материал трубки	
304	AISI 304/304L (аналог 08X18H10/ 03X18H11)
316	AISI 316/316L (аналог 03 X17 H13 M2 / 08 X17 H13 M2)
316Ti	AISI 316Ti (аналог 08 X17 H13 M2 T)
321	AISI 321/321H (аналог 08 X18 H12 T/12X18H10T)
3. Внешний диаметр трубки, мм	
6	6 мм
8	8 мм
10	10 мм
12	12 мм
14	14 мм
16	16 мм
18	18 мм
20	20 мм
1/8"	1/8"
1/4"	1/4"
1/2"	1/2"
4. Толщина стенок трубки, мм	
1	1 мм
1,5	1,5 мм
2	2 мм
2,5	2,5 мм
3	3 мм
0,028"	0,028"
0,035"	0,035"
0,049"	0,049"
0,065"	0,065"

Для корректного заполнения кода заказа см. таблицу размеров трубок

Внешний диаметр, мм	6	8	10	12	14	15	16	18	20*
Толщина стенки, мм	1	1	1	1	1	1	1	1	1,5
	1,5	1,5	1,5	1,5	1,5	1,5	1,5	1,5	2
	-	2	2	2	2	2	2	2	2,5
	-	-	-	-	-	-	2,5	2,5	3

\* Для трубки диаметром 20 мм исполнение из стали марки AISI 304/304L предусмотрено только при толщине стенки 2,0 мм.  
 Трубки иных габаритов или из других марок стали предлагаются по запросу.



## Трубные зажимы (хомуты) РИЗУР



Трубные зажимы (хомуты) серии РИЗУР, изготовленные в соответствии с DIN 3015, предназначены для фиксации, монтажа, демонтажа и безопасной эксплуатации труб, шлангов, электрических кабелей. Зажимы производства «РИЗУР» не теряют свои рабочие характеристики при эксплуатации в различных средах, в том числе и агрессивных: вода, морская вода, масла, газ, спиртосодержащие жидкости, растворители, бензин, кислоты и другие. Трубные зажимы используются в нефтегазовой, нефтехимической, металлургической, строительной, энергетической промышленности, автомобилестроении, судостроении и т.д. при проведении, прокладывании трубных систем, кабельных сетей. Трубные зажимы (хомуты) — это надежные элементы для организации безопасной и эффективной работы различных коммуникаций. При заказе трубных зажимов для РИЗУРПАК, обязательно согласуйте чертежи и размеры: в зависимости от параметров предизолированной импульсной трубки диаметр может отличаться.

Зажимы легко монтируются и демонтируются, что дает возможность в случае необходимости быстро и эффективно осуществлять техническое или аварийное обслуживание. Преимуществом трубных хомутов производства ООО «НПО РИЗУР» является полностью фрезерованный корпус, что значительно увеличивает прочностные характеристики данного продукта. Трубные хомуты могут быть изготовлены из алюминия, полиамида, полипропилена, полиэфирной смолы. Данные материалы выдерживают экстремально низкие и высокие температуры, большие температурные перепады, а также не подвержены коррозии.

Конструкция трубных хомутов позволяет компенсировать динамическую и статическую нагрузку на систему, снижать колебания и вибрацию. Трубные хомуты представляют собой корпус, состоящий из двух элементов, соединенных болтами, снизу корпус имеет монтажную пластину, которая в зависимости от необходимого варианта присоединения может быть приварной, крепиться на болтах, либо выполненной в виде рельсовой направляющей. Сверху корпуса может быть установлена прижимная пластина или предохранительная накладка, закрепленная болтами, соединяющими два элемента корпуса.

ООО «НПО РИЗУР» по техническим требованиям заказчика изготавливает трубные хомуты из требуемых материалов, с необходимыми комплектующими, для труб различного диаметра.



Форма внутренней поверхности трубного зажима	G/R	G/R	E	G/R	E	G/R	E	R	E	R	E	R	E	R	R	R						
Диаметр обжимной детали (d), мм (+0,3)	6	19	6	30	20	38	32	65	57	88,9	80	133	108	168,3	219,1	355,6						
	6,4	20	6,4	32	21,3	42	33,7	70	60,3	100	82,5	139,7	114,3	177,8	244,5	406,4						
	8	21,3	8	33,7	22	44,5	35	73	63,5	101,6	88,9	152,4	127	193,7	273							
	9,5	22	9,5	35	25	48,3	38	76,1	65	108	100	159	133	216	323,9							
	10	25	10	38	25,4	50,8	40	80	70	114,3	101,	165		219,1								
	12	25,4	12	40	26,9	55	42	82,5	73	127	6	168,3										
	12,7	26,9	12,7	42	28	57	44,5	88,9	76,1	133												
	13,5	28	13,5		30	60,3	48,3															
	14	30	14		32	63,5	50,8															
	15		15			65	55															
	16		16			70	57															
	17,2		17,2																			
	18		18																			
				19																		
	Ширина трубного зажима (S), мм	30			45			60			80			90			120		160		180	
	Длина трубного зажима (L), мм	Зажим из поли-пропилена		55	70	85		115		154		206		251		320		470		630		
Зажим из алюминия		56				120		152		210		257										


**Код заказа на трубный зажим  
РИЗУР-Д3015**

Пример записи при заказе:

**РИЗУР-Д3015 – А – 1 – Н1 – 0 – П – 21,3**

1
2
3
4
5
6
7

1. Модель	
РИЗУР-Д3015	Трубный зажим серии РИЗУР-Д3015
2. Материал корпуса	
АЛ	Алюминий
ПА	Полиамид
ПП	Полипропилен
С	Смола полиэфирная
3. Тип трубного зажима	
1	С отверстием для одной обжимной детали
В2	С отверстиями для двух обжимных деталей, расположенных вертикально
В3	С отверстиями для трех обжимных деталей, расположенных вертикально
Г2	С отверстиями для двух обжимных деталей, расположенных горизонтально
Г3	С отверстиями для трех обжимных деталей, расположенных горизонтально
Х	Другое количество отверстий для обжимных деталей (указывается письменно вне кода заказа с учетом горизонтального или вертикального расположения деталей)
4. Материал крепежных элементов	
Н1	Шайба и болт с шестигранной головкой из нержавеющей стали 12Х18Н10Т / AISI 321
Н2	Шайба и болт с шестигранной головкой из нержавеющей стали 08Х18Н10 / AISI 304
О	Шайба и болт с шестигранной головкой из оцинкованной стали
Х	Другой материал крепежных элементов (указывается письменно вне кода заказа)
5. Необходимость прижимной пластины, материал	
0	Прижимная пластина не требуется
1	Прижимная пластина из нержавеющей стали 12Х18Н10Т / AISI 32
2	Прижимная пластина из нержавеющей стали 08Х18Н10 / AISI 304
3	Сталь углеродистая с цинковым покрытием Ст3
Х	Специальное исполнение (материал указывается письменно вне кода заказа)
6. Тип присоединения	
Н	Тип присоединения - рельсовая направляющая
П	Тип присоединения - под приварку (пластина приварная)
Р	Тип присоединения - резьбовое присоединение (пластина с отверстиями под болты)

7. Диаметр обжимной детали	
Х	Диаметр выбирается из таблицы 1 или согласно требованиям заказчика, указывается в коде заказа

Диаметр обжимной детали, мм			
6	16	30	57,2
6,4	17,2	32	60,3
8	18	33,7	63,5
9,5	19	35	70
10	20	38	73
12	21,3	40	76,1
12,7	22	42	88,9
13,5	25	44,5	102
14	26,9	48,3	
15	28	50,8	





## Терморегулятор РИЗУР-ТБ-ЦСУ



Терморегуляторы используются для управления температурой технологической трубы или включения греющего кабеля, в зависимости от условий окружающей температуры, в пучках труб с электрическим спутником. ООО «НПО РИЗУР» рекомендует к использованию терморегулятор серии РИЗУР-ТБ-ЦСУ, который состоит из микроконтроллера (его работа управляется программным обеспечением) и выносного датчика температуры воздушной среды РИЗУР-ДТ на базе цифрового или аналогового преобразователя. Программно-аппаратное решение обеспечивает поддержание заданной температуры в обогреваемом пространстве с точностью до 1 °С. Температурная уставка программируется на заводе-изготовителе на основе данных опросного листа/кода заказа. Для сигнализации повышения/понижения температуры выше/ниже заданных предельных температурных уставок терморегулятор РИЗУР-ТБ-ЦСУ оснащен дополнительными релейными выходами, а также, в зависимости от исполнения, аналоговым выходным сигналом 4...20 мА.

Корпус терморегулятора также выполняет функцию соединительной коробки, то есть внутри корпуса расположен клеммный блок, а на корпусе размещены взрывозащищенные кабельные вводы для подключения обогревателя, силового кабеля и датчиков температуры. Терморегулятор РИЗУР-ТБ-ЦСУ разрабатывался специально для управления нагревательными элементами большой мощности (до 5 кВт), в том числе и для саморегулирующегося греющего кабеля. Терморегулятор выдерживает холодные пусковые нагрузки, превышающие номинальную мощность в 10 раз.



### РИЗУР-ТБ-ЦСУ-1

Данное исполнение оснащено одним или двумя цифровыми датчиками температуры РИЗУР-ДТ и двумя релейными выходными сигналами для сигнализации аварийных состояний, связанных с падением температуры ниже/выше заданных уставок соответственно.

Терморегулятор РИЗУР-ТБ-ЦСУ-1 способен измерять и контролировать температуру в диапазоне от -50°С до +110°С.

### РИЗУР-ТБ-ЦСУ-3

Данное исполнение оснащено одним или двумя датчиками температуры РТ 100 и двумя релейными выходными сигналами для сигнализации аварийных состояний, связанных с падением/превышением температуры ниже/выше заданных уставок соответственно.

Терморегулятор РИЗУР-ТБ-ЦСУ-3 способен измерять и контролировать температуру в диапазоне от -60°С до +400°С.

### РИЗУР-ТБ-ЦСУ-4

Данное исполнение оснащено одним или двумя датчиками температуры РИЗУР-ДТ, одним релейным выходным сигналом и одним аналоговым выходным сигналом 4...20мА.

Терморегулятор РИЗУР-ТБ-ЦСУ-4 способен измерять и контролировать температуру в диапазоне от -50°С до +110°С. Релейный выходной сигнал предназначен для оповещения об аварийном состоянии, связанном с падением температуры ниже заданной уставки. Аналоговый выходной сигнал 4...20мА предназначен для передачи текущего значения температуры.

Модель	РИЗУР-ТБ-ЦСУ
Зона установки	<ul style="list-style-type: none"> <li>• Общепромышленные объекты</li> <li>• Взрывоопасные зоны В-1а и В-1г по ПУЭ гл. 7.3</li> </ul>
Маркировки взрывозащиты	1 Ex db [ia IIC Ga] IIC T6 Gb X
Регулировка температуры	Цифровая система управления
Мощность подключаемого нагревательного элемента	до 5000 Вт
Напряжение питания	230 ( ± 10 %) В
Поддерживаемая температура на поверхности обогревателя	-50°С ... +110°С, шаг 1°С (для цифровых датчиков РИЗУР-ДТ) -60°С ... +400°С, шаг 1°С (для аналоговых датчиков РИЗУР-ДТ (РТ100))
Поддерживаемая температура в боксе	-40°С ... +50°С, шаг 1°С
Степень защиты обогревателя	IP67
Сигнализация достижения предельных уставок температуры	Релейный, «сухой» контакт, 250 В, 1А, 30 Вт
Измерение температуры в заданном диапазоне	Аналоговый сигнал 4-20 мА
Гарантийный срок эксплуатации	24 месяца
Средний срок эксплуатации	Не менее 15 лет

Посёлок Дубровичи, строение 4Ж, Рязанский район, 390527, Россия  
8 800 200-85-20, +7 4912 20-20-80  
[marketing@rizur.ru](mailto:marketing@rizur.ru)



[rizur.ru](http://rizur.ru)