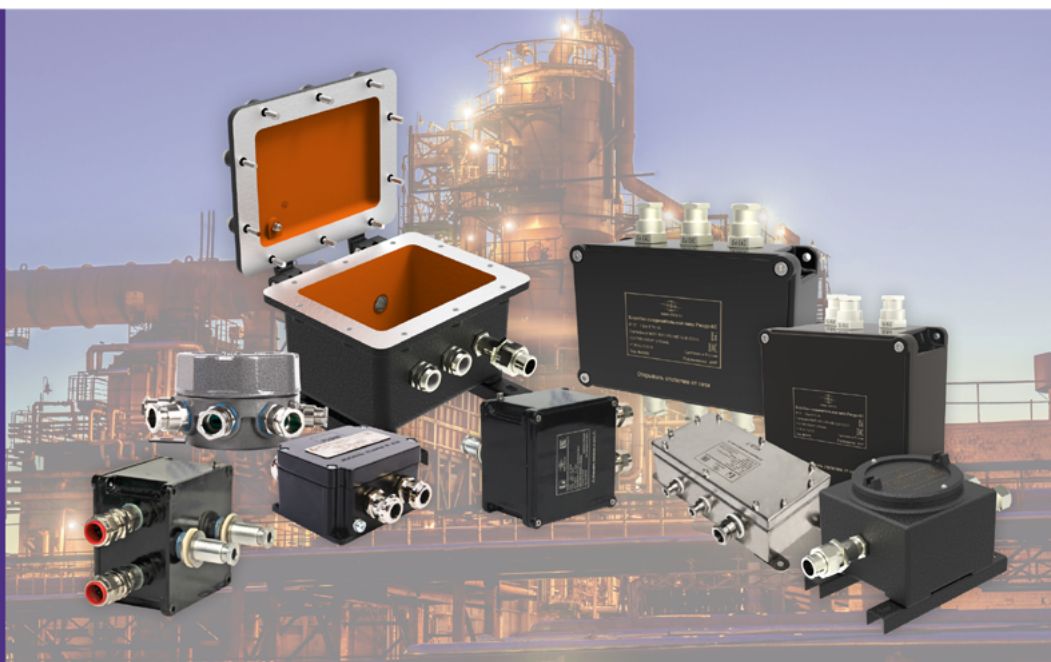


# ВЗРЫВОЗАЩИЩЕННОЕ ОБОРУДОВАНИЕ RIZUR



КОРОБКИ СОЕДИНИТЕЛЬНЫЕ ВЗРЫВОЗАЩИЩЕННЫЕ  
КАБЕЛЬНЫЕ ВВОДЫ ВЗРЫВОЗАЩИЩЕННЫЕ  
КОНТРОЛЬНО-УПРАВЛЯЮЩИЕ УСТРОЙСТВА  
ВЫКЛЮЧАТЕЛИ, КНОПКИ, ИНДИКАТОРЫ  
ВЗРЫВОЗАЩИЩЕННЫЕ АКСЕССУАРЫ





# Взрывозащищенные коробки соединительные РИЗУР-КС



Коробки соединительные (КС) взрывозащищённые РИЗУР-КС изготавливаются по ТУ 27.12.31-001-12189681-2017 и предназначены для соединения и разветвления контрольных и силовых кабелей систем автоматики и телемеханики в цепях постоянного или переменного тока. Безопасность эксплуатации соединительных коробок РИЗУР-КС на взрывоопасных объектах подтверждается «Испытательный центр оборудования для взрывоопасных сред ЛАБ-ЕХ» № ТС RU C-RU.HB82.B.00100/22.

Коробки соединительные РИЗУР-КС имеют корпуса и крышки, изготовленные из материалов, устойчивых к негативному воздействию окружающей среды и различных химических веществ, в том числе к парам соляной кислоты и сероводорода. Система уплотнений РИЗУР-КС имеет специальную форму лабиринта и обеспечивает степень защиты от внешних воздействий не ниже IP66.

Внутри коробок располагаются взрывозащищённые пружинные/винтовые/блочные клеммные колодки (клеммники), с видами взрывозащиты «е» или «ia» (в зависимости от исполнения). На стенках коробок устанавливаются кабельные вводы для различных видов кабеля, которые надёжно фиксируют кабель и препятствуют попаданию внутрь пыли и влаги. Количество кабельных вводов, клемм, их размеры и расположение могут быть любыми по согласованию с заказчиком.

Коробки соединительные РИЗУР-КС устанавливаются во взрывоопасных зонах помещений и наружных установок в соответствии с указанными маркировками, отраслевыми правилами безопасности и рекомендациями изготовителя. Материал изготовления и специальные покрытия позволяют использовать РИЗУР-КС во влажных и запыленных помещениях, в условиях повышенной агрессивности окружающей среды, на морских объектах и судах.

Маркировка взрывозащиты	1Ex eb IIC T6 Gb/Ex tb IIIC T80°C Db или 1Ex eb IIC T5 Gb/Ex tb IIIC T95°C Db или 1Ex eb IIC T4 Gb/Ex tb IIIC T130°C Db или 1Ex db IIC T6 Gb/Ex tb IIIC T80°C Db или 1Ex db IIC T5 Gb/Ex tb IIIC T95°C Db или 1Ex db IIC T4 Gb/Ex tb IIIC T130°C Db или 1Ex db IIB T6 Gb/Ex tb IIIC T80°C Db или 1Ex db IIB T5 Gb/Ex tb IIIC T95°C Db или 1Ex db IIB T4 Gb/Ex tb IIIC T130°C Db или 0Ex ia IIC T6 Ga X, 1Ex ib IIC T6 Gb X, 2Ex ic IIC T6 Gc X
-------------------------	--

Степень защиты от внешних воздействий, IP	IP65 IP66 IP67 IP68
---	------------------------------

Номинальное напряжение, В	380 В (по согласованию возможно иное)
---------------------------	---------------------------------------

Номинальный ток, А (на одну группу клеммников)	24 А (по согласованию возможно иное)
--	--------------------------------------

Рабочее положение в пространстве	Любое
----------------------------------	-------

Температура окружающей среды, °С	-60 °С....+85°С
----------------------------------	-----------------

Размещение кабельных вводов	По спецификации заказчика (возможна поставка только корпуса без кабельных вводов и клеммников)
-----------------------------	--

Размеры корпуса	В зависимости от типа коробки и количества кабельных вводов и клеммников.
-----------------	---



## Коробки соединительные РИЗУР-КС-ДС (Exd-IIС) из алюминиевого сплава

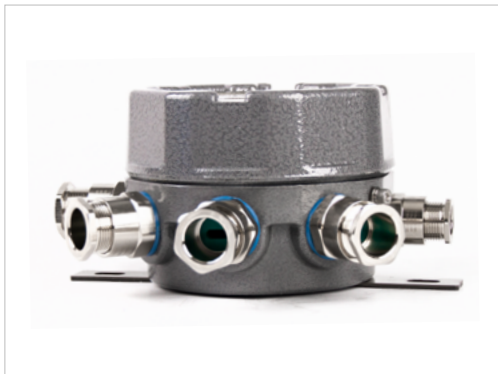


Корпус коробки РИЗУР-КС-ДС выполнен из алюминиевого сплава методом литья под давлением. Коробка состоит из корпуса и крышки, образующих взрывозащищенное резьбовое соединение. Коробка окрашена порошковой краской.

Внутри корпуса размещается монтажная панель и DIN-рейки с клеммными зажимами, шины заземления и прочее электротехническое оборудование. На боковых сторонах коробки могут устанавливаться взрывозащищенные кабельные вводы под различные типы кабеля. На нижней поверхности коробки установлены монтажные швеллеры с отверстиями под крепежные болты. Все крепежные и монтажные элементы выполнены из коррозионно-стойкой стали. Взрывозащита обеспечивается видом защиты «взрывонепроницаемая оболочка «db».

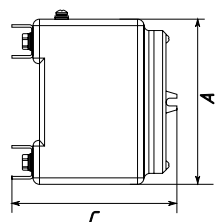
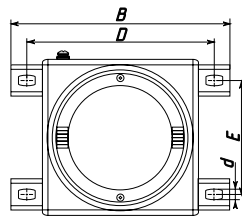
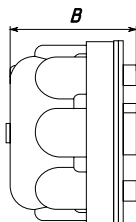
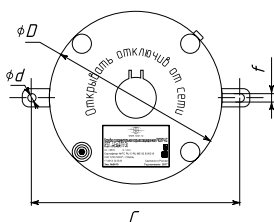
### Маркировка взрывозащиты:

1Ex db IIC T6 Gb/Ex tb IIIC T80°C Db  
или 1Ex db IIC T5 Gb/Ex tb IIIC T95°C Db  
или 1Ex db IIC T4 Gb/Ex tb IIIC T130°C Db



Модель КС	Габаритные размеры (øD x B), мм	Монтажные размеры (C x ød x f), мм
РИЗУР-КС-ДС-111109	112 x 88	140 x 7 x 8 x 7
РИЗУР-КС-ДС-141410	144 x 102	174 x 7 x 8 x 7

Модель КС	Габаритные размеры (A x B x C), мм	Монтажные размеры (D x E x d), мм
РИЗУР-КС-ДС-151512	150 x 150 x 120	154 x 114 x 10
РИЗУР-КС-ДС-212113	215 x 215 x 130	247 x 175 x 10
РИЗУР-КС-ДС-272716	270 x 270 x 160	295 x 226 x 10
РИЗУР-КС-ДС-313116	310 x 310 x 160	360 x 256 x 12
РИЗУР-КС-ДС-404016	400 x 400 x 160	444 x 340 x 12
РИЗУР-КС-ДС-444416	440 x 440 x 160	480 x 380 x 12





## Коробки соединительные РИЗУР-КС-А (Exe) из алюминиевого сплава



Корпус коробки РИЗУР-КС-ДБ выполнен из алюминиевого сплава методом литья под давлением. Коробка состоит из корпуса и крышки, образующих взрывозащищенное фланцевое соединение, стягиваемое невыпадающими болтами. Крышка соединена с корпусом петлями.

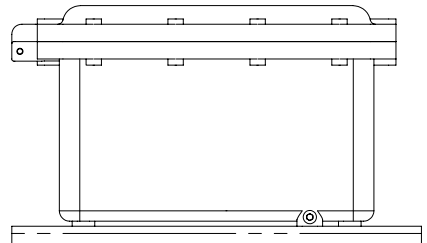
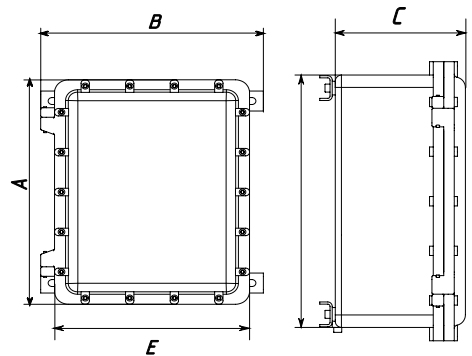
Внутри корпуса устанавливаются: монтажная панель, DIN-рейки с клеммными зажимами и шины заземления. На боковых сторонах коробки устанавливаются взрывозащищенные кабельные вводы под различные типы кабеля. На нижней поверхности коробки установлены монтажные швеллеры с отверстиями под крепежные болты. Все крепежные и монтажные элементы выполнены из коррозионностойкой стали.

### Маркировка взрывозащиты:

1Ex db IIB T6 Gb/Ex tb IIIC T80°C Db  
или 1Ex db IIB T5 Gb/Ex tb IIIC T95°C Db  
или 1Ex db IIB T4 Gb/Ex tb IIIC T130°C Db



Модель КС	Габаритные размеры (А x B x C), мм	Монтажные размеры (D x E x Ød), мм
РИЗУР-КС-ДБ-252017	250 x 200 x 170	200 x 180 x 10
РИЗУР-КС-ДБ-302017	300 x 200 x 170	230 x 200 x 10
РИЗУР-КС-ДБ-352017	350 x 200 x 170	280 x 200 x 10
РИЗУР-КС-ДБ-353020	350 x 300 x 200	300 x 280 x 12
РИЗУР-КС-ДБ-353027	350 x 300 x 270	300 x 280 x 12
РИЗУР-КС-ДБ-353522	350 x 350 x 224	350 x 300 x 12
РИЗУР-КС-ДБ-453521	450 x 350 x 210	365 x 350 x 12
РИЗУР-КС-ДБ-453528	450 x 350 x 280	365 x 350 x 12
РИЗУР-КС-ДБ-454527	450 x 450 x 270	430 x 365 x 12
РИЗУР-КС-ДБ-554021	550 x 400 x 210	475 x 400 x 14
РИЗУР-КС-ДБ-554028	550 x 400 x 280	475 x 400 x 14
РИЗУР-КС-ДБ-654526	650 x 450 x 265	522 x 430 x 14
РИЗУР-КС-ДБ-654533	650 x 450 x 335	522 x 430 x 14
РИЗУР-КС-ДБ-725627	720 x 560 x 275	620 x 560 x 14
РИЗУР-КС-ДБ-725634	720 x 560 x 345	620 x 560 x 14





## Коробки соединительные РИЗУР-КС-А (Ехе) из алюминиевого сплава

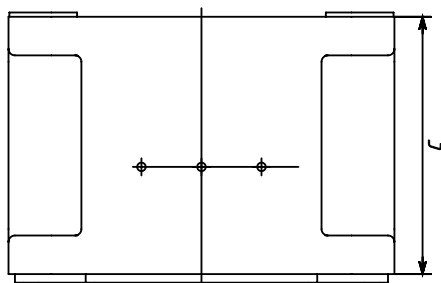
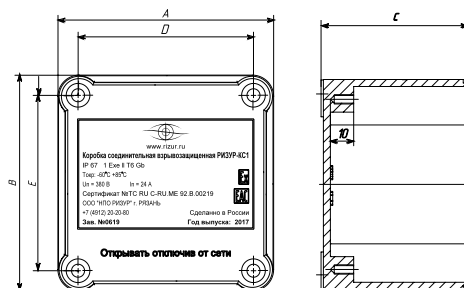


Корпус коробки РИЗУР-КС-А выполнен из алюминиевого сплава, устойчивого к негативному воздействию окружающей среды и различных химических веществ, в том числе к парам соляной кислоты и сероводорода. Коробка состоит из корпуса и крышки, соединяемых болтами/замками. Система уплотнений РИЗУР-КС имеет форму лабиринта и обеспечивает степень защиты от внешних воздействий не ниже IP66. Внутри корпуса устанавливаются пружинные/винтовые клеммные колодки (клеммники).

На боковых сторонах коробки устанавливаются взрывозащищённые кабельные вводы под различные типы кабеля, муфты, заглушки, клапаны и т.п. Все крепежные и монтажные элементы выполнены из коррозионно-стойкой стали.

### Маркировка взрывозащиты

1Ex eb IIC T6 Gb/Ex tb IIIC T80°C Db  
или 1Ex eb IIC T5 Gb/Ex tb IIIC T95°C Db  
или 0Ex ia IIC T6 Ga X, 1Ex ib IIC T6 Gb X, 2Ex ic IIC T6 Gc X



Модель КС	Габаритные размеры (А x B x C), мм	Монтажные размеры (D x E x ød), мм
РИЗУР-КС-А-090907	90 x 90 x 70	73 x 73 x 6,3
РИЗУР-КС-А-111109	112 x 112 x 91	94 x 94 x 6,3
РИЗУР-КС-А-151511	150 x 150 x 107	131 x 131 x 6,3
РИЗУР-КС-А-171109	172 x 112 x 91	154 x 94 x 6,3
РИЗУР-КС-А-181810	180x180x100	160 x 130 x 7
РИЗУР-КС-А-221505	222 x 146 x 55	210 x 134 x 3,2
РИЗУР-КС-А-23201	230x200x110	180 x 180 x 7
РИЗУР-КС-А-232018	230x200x180	180 x 180 x 7
РИЗУР-КС-А-261609	260 x 160 x 90	240 x 140 x 3,2
РИЗУР-КС-А-281810	280x180x100	260 x 130 x 7
РИЗУР-КС-А-361609	360 x 160x90	340 x 110 x 7



## Коробки соединительные РИЗУР-КС-П (Exe) из полиэстера армированного



Корпус коробки РИЗУР-КС-П выполнен из полиэстера армированного стекловолокном, цвет – черный. Коробка состоит из корпуса и крышки, соединенных болтами. Количество болтов зависит от габаритов коробки.

Внутри корпуса устанавливается монтажная панель, DIN-рейки с клеммными зажимами, шины заземления и прочее электротехническое оборудование. На боковых сторонах коробки устанавливаются взрывозащищённые кабельные вводы под различные типы кабеля, муфты, заглушки, клапаны и т. п. Все крепежные и монтажные элементы выполнены из коррозионностойкой стали.

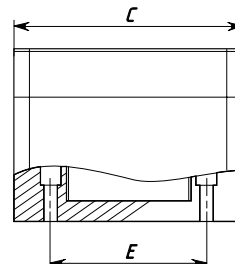
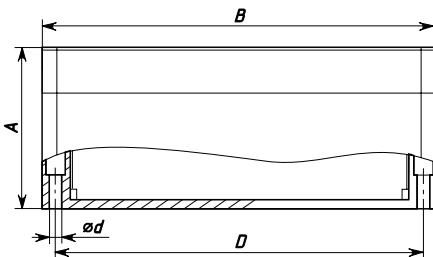
### Маркировка взрывозащиты

1Ex eb IIC T6 Gb/Ex tb IIIC T80°C Db  
или 1Ex eb IIC T5 Gb/Ex tb IIIC T95°C Db  
или 0Ex ia IIC T6 Ga X, 1Ex ib IIC T6 Gb X, 2Ex ic IIC T6 Gc X



Модель КС	Габаритные размеры (А x B x C), мм	Монтажные размеры (B x E x ød), мм
РИЗУР-КС-П-080806	80 x 80 x 60	66 x 36 x 6
РИЗУР-КС-П-101080	100 x 100 x 80	86 x 56 x 6
РИЗУР-КС-П-131383	130 x 130 x 83	117 x 85 x 6
РИЗУР-КС-П-151511	150 x 150 x 110	130 x 90 x 6
РИЗУР-КС-П-221311	220 x 130 x 110	172 x 116 x 6
РИЗУР-КС-П-221312	220 x 130 x 120	172 x 116 x 6
РИЗУР-КС-П-221511	225 x 150 x 110	164 x 132 x 8
РИЗУР-КС-П-221516	225 x 150 x 160	164 x 132 x 8
РИЗУР-КС-П-261812	260 x 180 x 120	206 x 165 x 8
РИЗУР-КС-П-302211	300 x 220 x 110	260 x 210 x 8
РИЗУР-КС-П-302212	300 x 220 x 120	260 x 210 x 8
РИЗУР-КС-П-302213	300 x 220 x 130	260 x 210 x 8
РИЗУР-КС-П-332211	330 x 225 x 110	259 x 202 x 8
РИЗУР-КС-П-332216	330 x 225 x 160	259 x 202 x 8
РИЗУР-КС-П-362212	360 x 220 x 120	300 x 205 x 8
РИЗУР-КС-П-362216	360 x 220 x 160	300 x 205 x 8

Модель КС	Габаритные размеры (А x B x C), мм	Монтажные размеры (B x E x ød), мм
РИЗУР-КС-П-362218	360 x 220 x 180	300 x 205 x 8
РИЗУР-КС-П-362221	360 x 220 x 210	300 x 205 x 8
РИЗУР-КС-П-363612	360 x 360 x 120	350 x 300 x 8
РИЗУР-КС-П-363616	360 x 360 x 160	350 x 300 x 8
РИЗУР-КС-П-363618	360 x 360 x 180	350 x 300 x 8
РИЗУР-КС-П-363621	360 x 360 x 210	350 x 300 x 8
РИЗУР-КС-П-403019	400 x 300 x 190	338 x 280 x 8
РИЗУР-КС-П-403025	400 x 300 x 250	338 x 280 x 8
РИЗУР-КС-П-423016	420 x 300 x 160	360 x 286 x 8
РИЗУР-КС-П-423019	420 x 300 x 190	360 x 286 x 8
РИЗУР-КС-П-423023	420 x 300 x 230	360 x 286 x 8
РИЗУР-КС-П-453316	450 x 330 x 160	378 x 308 x 8
РИЗУР-КС-П-453324	450 x 330 x 240	378 x 308 x 8
РИЗУР-КС-П-524022	520 x 400 x 220	475 x 382 x 8
РИЗУР-КС-П-524030	520 x 400 x 300	475 x 382 x 8
РИЗУР-КС-П-724216	720 x 420 x 160	655 x 400 x 8
РИЗУР-КС-П-724222	720 x 420 x 220	655 x 400 x 8





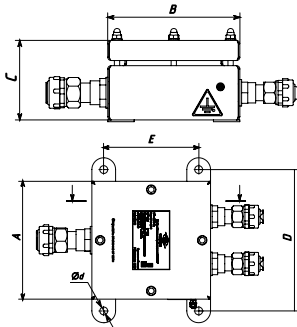
## Коробки соединительные РИЗУР-КС-Н (Ехе) из нержавеющей стали



Корпус коробки РИЗУР-КС-Н выполнен из листовой коррозионностойкой нержавеющей стали. Коробка состоит из корпуса и крышки, соединенных болтами.

Внутри корпуса закреплена монтажная панель, на которую устанавливаются: DIN-рейки с клеммными зажимами, шины заземления и прочее электротехническое оборудование. На боковых сторонах коробки устанавливаются взрывозащищенные кабельные вводы, муфты, заглушки, клапаны и т. п.

Все крепежные и монтажные элементы выполнены из коррозионностойкой стали.



Модель КС	Габаритные размеры (А x B x C), мм	Монтажные размеры (D x E x ød), мм
РИЗУР-КС-Н-151508	150 x 150 x 80	190 x 120 x 10
РИЗУР-КС-Н-301508	300 x 150 x 80	340 x 120 x 10
РИЗУР-КС-Н-342315	340 x 230 x 150	380 x 200 x 10
РИЗУР-КС-Н-453415	450 x 340 x 150	490 x 330 x 10
РИЗУР-КС-Н-534315	530 x 430 x 150	570 x 400 x 10

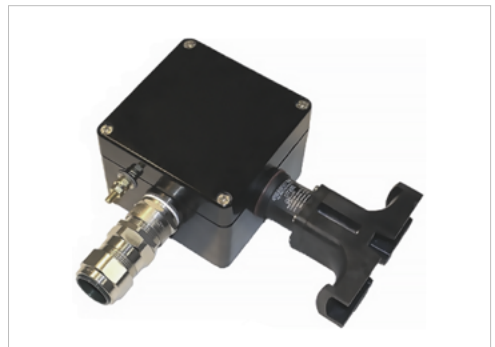
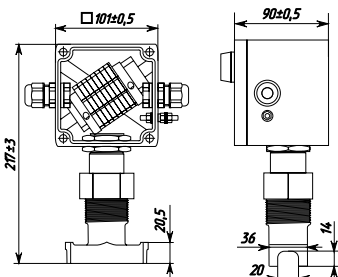
\* По согласованию с заказчиком коробки соединительные из нержавеющей стали могут быть изготовлены любых размеров.



## Коробки соединительные РИЗУР-КС-ГК (Ехе) для подключения греющего кабеля с кронштейном крепления к трубопроводу



Коробки коммутационные РИЗУР-КС-ГК предназначены для соединения и разветвления греющих кабелей плоского сечения в цепях переменного и постоянного тока электроустановок. Коробки относятся к электрооборудованию группы II по ГОСТ Р МЭК 60079-0-2011 и предназначены для применения во взрывоопасных зонах помещений и наружных установок в соответствии с маркировкой взрывозащиты 1ExellBT5Gb и в соответствии с ГОСТ IEC 60079-10-1-2011. Коробки могут эксплуатироваться при температуре окружающей среды от минус 60°С до плюс 85°С и относительной влажности воздуха 93% при температуре 40°С. Вид климатического исполнения УХЛ 1 по ГОСТ 15150-69, атмосфера типа II по ГОСТ 15150.



Модель КС	Габаритные размеры коробки (А x B x C), мм	Габаритные размеры кронштейна (H x D), мм
РИЗУР-КС-ГК-101009	101 x 101 x 90	115 x 20



## Код заказа на коробку соединительную взрывозащищённую РИЗУР-КС

Пример записи при заказе:

**РИЗУР-КС-ДС – 111109 – П25(7) – А(КВВБ/1; ЗГ-20/1) – Б(КВВБ/1) – В(0) – Г(0)**

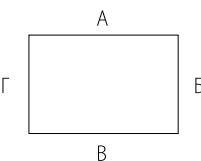
1
2
3
4
5
6
7

Одновременно с кодом заказа необходимо выслать опросный лист.

1. Модель	
РИЗУР-КС-ДС	Коробки соединительные из алюминиевого сплава(Exd-IIIC)
РИЗУР-КС-ДБ	Коробки соединительные из алюминиевого сплава (Exd-IIIB)
РИЗУР-КС-А	Коробки соединительные из алюминиевого сплава (Exe)
РИЗУР-КС-Н	Коробки соединительные из нержавеющей стали (Exe)
РИЗУР-КС-П	Коробки соединительные из полиэстера армированного (Exe)
РИЗУР-КС-ГК	Коробки соединительные для подключения греющего кабеля
2. Код габаритных размеров	
XXXXXX	Указать код модели клеммной коробки
XX x XX x XX	Указать необходимые габариты (возможно только для РИЗУР-КС-Н)
3. Тип и количество клеммных колодок	
П25 (X)	Пружинная 2,5 мм2, X-указать необходимое количество
П40 (X)	Пружинная 4,0 мм2, X-указать необходимое количество
В25 (X)	Винтовая 2,5 мм2, X-указать необходимое количество
В40 (X)	Винтовая 4,0 мм2, X-указать необходимое количество
Y (X)	Другая (указывается письменно вне заказа), X-указать необходимое количество
*Необходимое количество и тип перемычек, клеммы заземления, маркировка клемм, сторона расположения шпильки заземления (для клеммных коробок РИЗУР-КС-П) указываются дополнительно вне кода заказа.	
4. Тип, расположение и количество кабельных вводов на стороне А	
А (0)	Без кабельных вводов
А (X1/Y X2/Y.....Xn/Y)	X1...Xn - модель кабельного ввода * Y - количество кабельных вводов данного типа
* Вместо кабельного ввода может быть установлен адаптер, заглушка или дренажно-вентиляционный клапан. В этом случае необходимо указать код указанного изделия.	
5. Тип, расположение и количество кабельных вводов на стороне Б	
Б (0)	Без кабельных вводов
Б (X1/Y X2/Y.....Xn/Y)	X1...Xn - модель кабельного ввода * Y - количество кабельных вводов данного типа
* Вместо кабельного ввода может быть установлен адаптер, заглушка или дренажно-вентиляционный клапан. В этом случае необходимо указать код указанного изделия	

6. Тип, расположение и количество кабельных вводов на стороне В	
В (0)	Без кабельных вводов
В (X1/Y X2/Y.....Xn/Y)	X1...Xn - модель кабельного ввода * Y - количество кабельных вводов данного типа
* Вместо кабельного ввода может быть установлен адаптер, заглушка или дренажно-вентиляционный клапан. В этом случае необходимо указать код указанного изделия	
7. Тип, расположение и количество кабельных вводов на стороне Г	
Г (0)	Без кабельных вводов
Г (X1/Y X2/Y.....Xn/Y)	X1...Xn - модель кабельного ввода * Y - количество кабельных вводов данного типа
* Вместо кабельного ввода может быть установлен адаптер, заглушка или дренажно-вентиляционный клапан. В этом случае необходимо указать код указанного изделия	


**ОПРОСНЫЙ ЛИСТ № \_\_\_\_\_**
**Коробки соединительные серии РИЗУР-КС**
**ТУ 27.12.31-001-12189681-2017**

Название организации							
Наименование объекта установки							
Контактное лицо, должность							
Контактные данные, тел., e-mail							
Количество приборов, шт.							
Мин. и макс. температура эксплуатации		от _____ до _____ С					
Ограничение по габаритным размерам (если имеется), ВхШхГ		_____х_____х_____мм					
Вид взрывозащиты		<input type="checkbox"/> 1Ex eb IIC T6 Gb <input type="checkbox"/> 1Ex db IIC T6 Gb					
Степени защиты		<input type="checkbox"/> IP66 (стандарт) <input type="checkbox"/> IP67					
Материал корпуса:		<input type="checkbox"/> Сплав алюминиевый (стандарт) <input type="checkbox"/> Полиэстр, армированный стекловолокном <input type="checkbox"/> Сталь нержавеющая					
Номинальное напряжение		_____В, переменного тока _____В, постоянного тока					
Клеммы	Сечение, мм <sup>2</sup>	Тип клеммы			Кол-во, шт		
		Пружинная	Винтовая (по согласованию с изготовителем)				
		0,2-2,5	<input type="checkbox"/>	<input type="checkbox"/>			
		0,2-4,0	<input type="checkbox"/>	<input type="checkbox"/>			
		0,2-6,0	<input type="checkbox"/>	<input type="checkbox"/>			
—-—	<input type="checkbox"/>	<input type="checkbox"/>					
—-—	<input type="checkbox"/>	<input type="checkbox"/>					
Кабельные вводы			Сторона расположения	ø кабеля, мм	ø брони, мм	Марка металлору- кава	Кол-во, шт
	А	Б	В	Г			
	<input type="checkbox"/>	<input type="checkbox"/>	<input type="checkbox"/>	<input type="checkbox"/>			
	<input type="checkbox"/>	<input type="checkbox"/>	<input type="checkbox"/>	<input type="checkbox"/>			
	<input type="checkbox"/>	<input type="checkbox"/>	<input type="checkbox"/>	<input type="checkbox"/>			
	<input type="checkbox"/>	<input type="checkbox"/>	<input type="checkbox"/>	<input type="checkbox"/>			
	<input type="checkbox"/>	<input type="checkbox"/>	<input type="checkbox"/>	<input type="checkbox"/>			
	<input type="checkbox"/>	<input type="checkbox"/>	<input type="checkbox"/>	<input type="checkbox"/>			
Окрашивание РИЗУР-КС в цвет (по требованию заказчика)		RAL _____ (только для корпусов из алюминиевого сплава)					
Дополнительная информация							
Код заказа согласно примера записи по каталогу (желательно)							



## Взрывозащищённые кабельные вводы РИЗУР-КВВ



Кабельные вводы РИЗУР-КВВ изготавливаются по ТУ 27.12.31-001-27965004-2017 и соответствуют требованиям ГОСТ IEC 60079-1-2011, ГОСТ 31610.7-2012/IEC 60079-7:2006, ГОСТ 31610.11-2014 (IEC 60079-11:2011), ГОСТ Р МЭК 60079-18-2012, ГОСТ IEC 60079-31-2013, ГОСТ 31610.0-2014 (IEC 60079-0:2011). Безопасность эксплуатации кабельных вводов РИЗУР-КВВ на взрывоопасных объектах подтверждается Сертификатом соответствия Таможенного союза «Испытательный центр оборудования для взрывоопасных сред ЛАБ-ЕХ» № ТС RU С-RU.NB82.B.00100/22.

РИЗУР-КВВ предназначены для уплотнения и фиксации кабелей с различной изоляцией при вводе их в электрическое или электротехническое оборудование. Кабельные вводы РИЗУР-КВВ применяются для всех видов кабеля: электрического, нагревательного, телекоммуникационного, информационного и других. Взрывозащищённые кабельные вводы РИЗУР-КВВ и аксессуары (адаптеры, заглушки и дренажно-вентиляционные клапаны) изготавливаются из различных материалов: латунь, никелированная латунь, оцинкованная сталь, нержавеющая сталь, анодированный алюминий. Для уплотнения применяются силиконовые кольца разных диаметров.

Все изделия с маркировкой Exd имеют не менее 5-ти полных непрерывных витков резьбы. Возможно изготовление кабельных вводов с дополнительной резьбой под трубную подводку или для специальных вводных муфт под металлорукав. В последнее время получили распространение утепленные шкафы для размещения оборудования. Специально для них мы готовы предложить кабельные вводы с удлиненной резьбовой частью, что позволяет производить монтаж без дополнительных ответных втулок. Взрывозащищённые кабельные вводы РИЗУР-КВВ и аксессуары применяются во взрывоопасных зонах помещений и наружных установок в соответствии с указанными маркировками, отраслевыми правилами безопасности и рекомендациями изготовителя. Материал изготовления и специальные покрытия позволяют использовать РИЗУР-КВВ во влажных и запыленных помещениях, в условиях повышенной агрессивности окружающей среды, на морских объектах и судах.



Маркировка взрывозащиты кабельных вводов	1 Ex e IIC Gb / Ex tb IIIC Db / 1Ex e IIC Gb / 1Ex d IIC Gb / Ex tb IIIC Db
Степень защиты от внешних воздействий	IP66/IP67/IP68
Диапазон рабочих температур	От -60 °С до +80 °С (стандартное исполнение) От -65 °С до +110 °С (по специальному заказу)
Материал исполнения	Латунь / никелированная латунь / оцинкованная сталь / нержавеющая сталь / анодированный алюминий
Тип присоединительной резьбы	М - метрическая (ГОСТ 24705-2004) R - трубная коническая (ГОСТ 6211-81) G - трубная цилиндрическая (ГОСТ 6357-81) NPT – дюймовая коническая (ГОСТ 6111-52)
Материал уплотнительного кольца	Силиконовая резина

Резьба	Диаметр обжимаемого кабеля для РИЗУР-КВВ Exe	Диаметр обжимаемого кабеля для РИЗУР-КВВ Exd
M16 x 1,5	3 - 8 мм	8 - 10 мм
M20 x 1,5	6 - 12 мм	6 - 12 мм
M25 x 1,5	12 - 18 мм	11,5 - 17,5 мм
M32 x 1,5	15 - 22 мм	22 - 30 мм
M40 x 1,5	22 - 30 мм	27 - 37 мм
M50 x 1,5	32 - 38 мм	32 - 38 мм
M63 x 1,5	37 - 44 мм	37 - 44 мм

Резьба	Внутренний диаметр обжимаемого кабеля	Внешний диаметр обжимаемого кабеля
M16 x 1,5	3 - 8 мм	8 - 12 мм
M20 x 1,5	6 - 12 мм	9 - 17 мм
M25 x 1,5	12 - 18 мм	15 - 25 мм
M32 x 1,5	18 - 25 мм	21 - 31 мм
M40 x 1,5	25 - 31 мм	27 - 37 мм
M50 x 1,5	31 - 39 мм	36 - 46 мм
M63 x 1,5	39 - 47 мм	45 - 53 мм



# Код заказа на кабельный ввод взрывозащищённый РИЗУР-КВВ

Пример записи при заказе:

**РИЗУР-КВВБ – Exd – M20 – 0 – H**

1                      2                      3                      4                      5

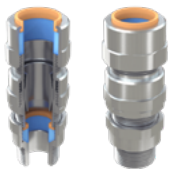
**РИЗУР-КВВБМ – Exe – M20 – MP(15) – H**

1                      2                      3                      4                      5

1. Модель	
РИЗУР-КВВБ	Для бронированного кабеля
РИЗУР-КВВБМ	Для бронированного кабеля, проложенного в металлорукаве
РИЗУР-КВВН	Для небронированного кабеля
РИЗУР-КВВНМ	Для небронированного кабеля, проложенного в металлорукаве
РИЗУР-КВВТ	Для небронированного кабеля с присоединением к трубе
РИЗУР-КВВН-ГК	С уплотнением под греющей кабель
2. Маркировка взрывозащиты	
Exd	Взрывонепроницаемая оболочка Exd
Exe	Повышенная защита Exe
Exia	Искробезопасная защита Exia
3. Присоединительная резьба	
M20	Резьба M20
M25	Резьба M25

M32	Резьба M32
M_	Другая - указать размер резьбы
X_	Указать тип (G/NPT) и размер резьбы
4. Внешнее присоединение	
0	Отсутствует
MP ( )	Под металлорукав (указать размер)
PH ( )	Резьба наружная (указать вид (M/G/NPT) и размер резьбы)
PВ ( )	Резьба внутренняя (указать вид (M/G/NPT) и размер резьбы)
5. Материал изготовления	
A	Алюминий анодированный
Л	Латунь
Н	Никелированная латунь
О	Оцинкованная сталь
С	Сталь нержавеющая

**РИЗУР-КВВБ**  
Кабельный ввод  
для бронированного кабеля



**РИЗУР-КВВБМ**  
Кабельный ввод  
для бронированного кабеля,  
проложенного в металлорукаве



**РИЗУР-КВВН**  
Кабельный ввод  
для небронированного кабеля



**РИЗУР-КВВНМ**  
Кабельный ввод для небронированного  
кабеля, проложенного в металлорукаве



**РИЗУР-КВВТ**  
Кабельный ввод для небронированного  
кабеля с присоединением к трубе



**РИЗУР-КВВН-ГК**  
Кабельный ввод для небронированного  
кабеля с уплотнением под греющей кабель





# Взрывозащищённые аксессуары



## Адаптер взрывозащищённый РИЗУР-АВ

Адаптеры взрывозащищённые РИЗУР-АВ применяются для изменения диаметра и/или изменения типа резьбы входных отверстий. Адаптеры изготавливаются с наружной и внутренней резьбой в различных сочетаниях, в зависимости от исполнения, и позволяют соединять корпуса и фитинги с метрической, конической, цилиндрической резьбой и т.д., осуществлять стыковку элементов систем трубной проводки, а также могут использоваться для дополнительной защиты кабеля от механических повреждений и коррозии.



## Заглушка взрывозащищённая РИЗУР-ЗГ

Заглушки взрывозащищённые РИЗУР-ЗГ применяются для закрытия неиспользуемых входных отверстий взрывозащищённых корпусов. Заглушки изготавливаются с наружной резьбой в различных вариантах исполнения головок. Все изделия, маркируемые Exd, имеют не менее 5-ти полных ниток резьбы.



## Дренажно-вентиляционный клапан РИЗУР-ДВК

Дренажно-вентиляционные клапаны РИЗУР-ДВК применяются во взрывозащищенном оборудовании и совмещают в себе две функции: отвод конденсата и корректировку перепадов атмосферного давления. Клапан устанавливается в нижней части корпуса изделия и исключает скопление влаги внутри корпуса при сезонных и производственных перепадах температур.



Маркировка взрывозащиты	ExeIIICU/ExtbIIICU или ExeIIICU/ExIIICU/ExtbIIICU
Степень защиты от внешних воздействий, IP	IP66/IP67/IP68
Диапазон рабочих температур	От -60 °С до +80 °С (стандартное исполнение); От -65 °С до +110 °С (по специальному заказу);
Материал исполнения	Латунь / Никелированная латунь / Оцинкованная сталь / Нержавеющая сталь / Анодированный алюминий
Тип присоединительной резьбы	M - метрическая (ГОСТ 24705-2004) R - трубная коническая (ГОСТ 6211-81) G - трубная цилиндрическая (ГОСТ 6357-81) NPT – дюймовая коническая (ГОСТ 6111-52)
Материал уплотнительного кольца	Силиконовая резина

Пример записи при заказе:

**РИЗУР-АВ – Exd – M20 – RH(G3/4)– H**

1
2
3
4
5

1. Модель	
РИЗУР-АВ	Адаптер взрывозащищённый
РИЗУР-ЗГ	Заглушка взрывозащищённая
РИЗУР-ДВК	Дренажно-вентиляционный клапан
2. Маркировка взрывозащиты	
Exd	Взрывонепроницаемая оболочка Exd
Exe	Повышенная защита Exe
Exia	Искробезопасная защита Exia
3. Присоединительная резьба	
M20	Резьба M20
M25	Резьба M25
M32	Резьба M32

M_	Другая - указать размер резьбы
X_	Указать тип (G/NPT) и размер резьбы
4. Внешнее присоединение (для адаптера)	
MP ( )	Под металлорукав (указать размер)
RH ( )	Резьба наружная (указать вид (M/G/NPT) и размер резьбы)
PB ( )	Резьба внутренняя (указать вид (M/G/NPT) и размер резьбы)
5. Материал изготовления	
A	Алюминий анодированный
L	Латунь
H	Никелированная латунь
O	Оцинкованная сталь
C	Сталь нержавеющая



# Взрывозащищённые контрольно-управляющие устройства РИЗУР-КУУ



Контрольно-управляющие устройства РИЗУР-КУУ (посты РИЗУР-КУУП, шкафы РИЗУР-КУУШ, модули РИЗУР-КУУМ) предназначены для работы во взрывоопасных зонах и используются для установки элементов управления, контроля, сигнализации и других электротехнических и электронных компонентов распределения и преобразования энергии.

Контрольно-управляющие устройства РИЗУР-КУУ изготавливаются на базе соединительных коробок РИЗУР-КС под конкретные цели (индикация, управление, сигнализация, мониторинг и т. п.). Допускается установка сертифицированных по взрывозащите дренажных устройств, а также установка в корпуса различных Ex-компонентов (кабельные вводы РИЗУР-КВВ, выключатели РИЗУР-КВ, кнопки РИЗУР-КН, световые индикаторы РИЗУР-СИ, амперметры, вольтметры и т. п. под конкретные нужды).

В зависимости от исполнения РИЗУР-КУУ изготавливается на рабочее напряжение до 1140 В и номинальный ток до 125 А. Оборудование отличается друг от друга размерами оболочек, количеством и типом клеммных зажимов, количеством и условным диаметром проходных отверстий кабельных вводов, а также устанавливаемыми компонентами.



## Выключатели взрывозащищённые РИЗУР-КВ



Взрывозащищённые выключатели РИЗУР-КВ с движковым или поворотным механизмом предназначены для повышения надежности при коммутации электроаппаратов, а также для коммутации, защитного отключения и защиты нагрузок от сверхтока в низковольтных цепях во взрывоопасных зонах.

Выключатели относятся к стационарным устройствам. Устойчивы к воздействию агрессивных сред. Конструкция и дизайн продуманы для максимально удобного использования.

## Кнопки взрывозащищённые РИЗУР-КН



Взрывозащищённые кнопки РИЗУР-КН предназначены для коммутации электрических цепей в автоматизированных системах управления технологическими процессами. Взрывозащищённые кнопки РИЗУР-КН по желанию заказчика могут быть нажимного или ударного действия, с эффектом «залипания» или без него, различных цветов и форм. Кнопки РИЗУР-КН устойчивы к механическим воздействиям, различным неблагоприятным факторам окружающей среды. Они защищены от проникновения пыли и влаги, отличаются высокой механической прочностью.

## Индикаторы световые взрывозащищённые РИЗУР-СИ



Взрывозащищённые световые индикаторы РИЗУР-СИ полупроводниковые (светодиодные) предназначены для индикации состояния электроприводов и связанных с ними электрических устройств, а также другого электротехнического оборудования путем подачи на индикатор напряжения постоянного или переменного тока. В зависимости от задач используются индикаторы красного, зелёного или желтого свечения.

Возможность различных вариантов исполнения делает световые индикаторы РИЗУР-СИ универсальными в применении. Оборудование отличает простота монтажа, высокая надежность, длительный срок эксплуатации.

Степень защиты от внешних воздействий

IP65, IP66, IP67, IP68 (в зависимости от требований)

Диапазон температур окружающей среды, °С

от -60 °С до +80 °С (стандартное исполнение)  
от -65 °С до +110 °С (по специальному заказу)

Тип присоединительной резьбы

M - метрическая (ГОСТ 24705-2004)  
R - трубная коническая (ГОСТ 6211-81)  
G - трубная цилиндрическая (ГОСТ 6357-81)  
NPT - дюймовая коническая (ГОСТ 6111-52)

Материал уплотнительного кольца

Силиконовая резина



Посёлок Дубровичи, строение 4Ж, Рязанский район, 390527, Россия

8 800 200-85-20, +7 4912 20-20-80

[marketing@rizur.ru](mailto:marketing@rizur.ru)



[rizur.ru](http://rizur.ru)